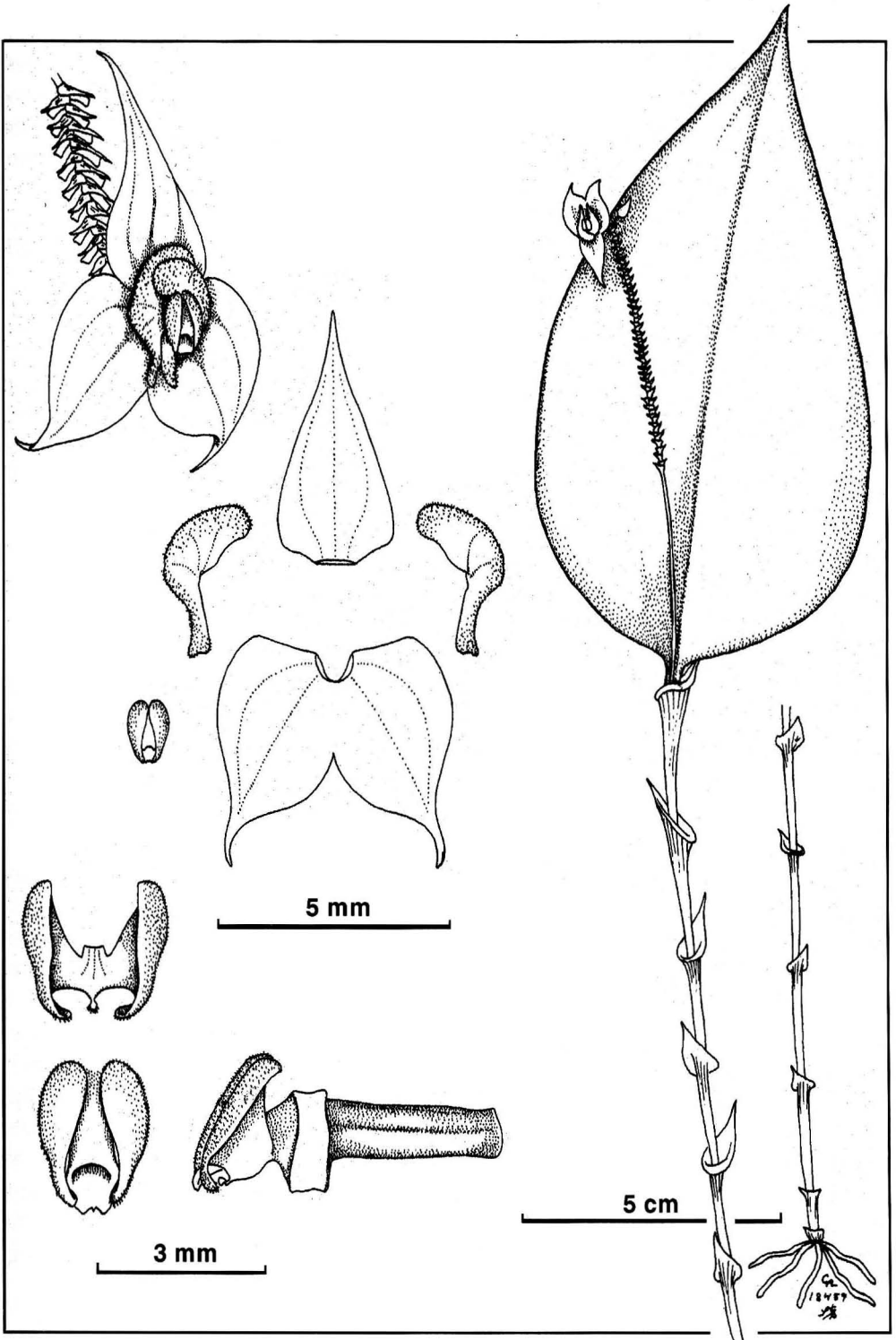


***LEPANTHES OTEROI*** Luer, sp. nov.

**ETIMOLOGÍA:** Dedicada a Joel Tupac Otero, de la Universidad del Valle, Cali, Colombia, descubridor de la especie.

*Planta grandissima, racemo congestissimo, sepalis glabris acuminatis, petalis supra columnam superpositis lobo inferior anguste oblongo truncato, labelli lamini ovatis apice oblongis tenuibus, appendice minuta distinguitur.*

**Planta** grande, epífita, cespitosa; raíces delgadas. Ramicaules robustos, erectos, de 20 a 30 cm. de largo, abrazados por 12 a 14 vainas lepanitifformes, microscópicamente ciliados. **Hoja** erecta, coriácea, ovada, algo acuminada, de 11 a 13,5 cm. de largo y 5 a 6,5 cm. de ancho, la base redondeada, contraída en un pecíolo de 0,5 a 1 cm. de largo. **Inflorescencia** en racimo muy denso, dístico sucesivamente multifloro, hasta de 5 cm. de largo, sostenido en el envés de la hoja por un pedúnculo delgado de 4 cm. de largo; brácteas florales oblicuas, de 1,5 mm. de largo; pedicelos de 1,5 mm. de largo; ovario de 3,5 mm. de largo; **sépalos** amarillos, carinados, glabros, el dorsal ovado-triangular, agudo, algo acuminado, de 11 mm. de largo y 5 mm. de ancho, trinervado, connato con los laterales en 1,5 mm, los laterales ovados, oblicuos, obtusos, corto-acuminados, de 10 mm. de largo y 6 mm. de ancho, connatos en 3 mm, binervados; **pétalos** de color?, microscópicamente celular-pubescentes, transversalmente bilobulados, de 2,25 mm. de largo y 7 mm. de ancho, trinervados, los lóbulos superiores oblongos,



*LEPANTHES OTEROI* Luer.

con ápice redondeado, superpuestos, los inferiores oblongos, de 0,5 a 1 mm. de ancho, truncados en la punta; labelo de color?, bilamelado, las láminas microscópicamente pubescentes, escasamente ciliadas en el ápice, de 2,5 mm. de largo, ovadas con base obtusa y ápice alargado, tenues, angostas, las conectivas anchas, oblicuamente cuneadas, el cuerpo ancho, adherida a la base de la columna, con el apéndice en forma de pequeño lóbulo pubescente dentro del seno obtuso; **columna** robusto, de 2,5 mm. de largo, la antera dorsal, el estigma ventral.

COLOMBIA: Depto. del Valle del Cauca: sin indicación precisa de localidad, *J.T. Otero* 274 (Holotipo: CUVC; Isotipo: MO), C. Luer ilustr. 18459.

La especie parece ser endémica del suroccidente colombiano. Se caracteriza por muy grande hábito y flor. El racimo, de flores sucesivas, es muy denso y alcanza cinco centímetros de largo. Los sépalos son glabros y corto-acuminados. Los pétalos son grandes, con los lóbulos superiores superpuestos arriba de la columna, y los inferiores angosto-oblongos, truncados. Las láminas del labelo tienen el ápice angosto-oblongo y tenue.

**ETIMOLOGY:** Named in honor of Joel Tupac Otero of the University of Del Valle, Cali, Colombia, who discovered this species.

**Plant** large, epiphytic, caespitose; roots slender. Ramicauls stout, erect, 20-30 cm. long, enclosed 12-14 microscopically ciliate, lepanthiform sheaths. **Leaf** erect, coriaceous, ovate, acute, slightly acuminate, 11-13.5 cm. long, 5-6.5 cm. wide, the base rounded, contracted into a petiole 0.5-1 cm. long. **Inflorescence** a very congested, distichous, successively many-flowered raceme, up to 5 cm. long, borne behind the leaf by a slender peduncle 4 cm. long; floral bracts oblique, 1.5 mm. long; pedicels 1.5 mm. long; ovary 3.5 mm. long; **sepals** yellow, carinate, glabrous, the dorsal sepal ovate-triangular, acute, slightly acuminate, 11 mm. long, 5 mm. wide, 3-veined, connate to the lateral sepals for 1.5 mm. the lateral sepals ovate, oblique, obtuse, shortly acuminate, 10 mm. long, 6 mm. wide, connate 3 mm. 2-veined; **petals** color? microscopically cellular-pubescent, transversely bilobed, 2.25 mm. long, 7 mm. wide, 3-veined, the upper lobes oblong, rounded at the apex, overlapping, the lower lobes oblong, 0.5-1 mm. wide, truncate at the tip; **lip** color?, bilaminiate, the blades microscopically pubescent, sparsely ciliate at the apices, 2.5 mm. long, the blades ovate with the bases obtuse, and with the apices elongate, thin, narrow, the connectives broad, obliquely cuneate, the body broad, connate to the base of the column, with the appendix a small, pubescent lobule in the obtuse sinus; **column** stout, 2.5 mm. long, the anther dorsal and the stigma ventral.

COLOMBIA: Dept. of Valle del Cauca: without more specific locality, *J.T. Otero* 274 (Holotype: CUVC; Isotype: MO), C. Luer illustr. 18459.

This species is apparently endemic in southwestern Colombia. It is characterized by the very large habit and flower. The successively flowered raceme is very congested and reaches five centimeters in length. The sepals are glabrous and shortly acuminate. The petals are large with the upper lobes overlapping above the column; the lower lobes are narrowly oblong and truncate. The apices of the blades of the lip are narrowly oblong and thin.