

STELIS AURICULATA O. Duque, sp. nov

(Figura 5, Fotos 12, 13 y 14).

Planta mediocris, caespitosa, ramicaulibus propinquis, folio elliptico oblongo, obtuso, longioribus racemis binis, multifloris, longis, floribus parvis bicoloribus, leviter verrucosis, sepalis similaribus patentibus late ovatis, breviter acuminatis, petalis subquadratis, concavis, apice rotundato et incrassato, labello transverso, subquadrato apice ovato, disco tricalloso: columna labio stigmatico acuto auriculatoque distinguitur.

Tipo: Colombia, Departamento del Huila cerca a Pitalito, encontrado en el cultivo de Francisco Villegas, Holotipo: JAUM (flores en alcohol, foto y análisis floral).

Descripción: Planta: mediana de hasta 25 cm de altura, epífita. **Rizoma:** cortamente ascendente con raíces delgadas. **Ramicales:** juntos, 4-7 cm de largo, 2,5 mm de diámetro, con dos vainas tubulares cortas en la base y otra de 3 cm en el tercio medio. **Hoja:** con un corto pedículo, la lámina elíptica oblonga, obtusa, tridenticulada en el ápice, 10 cm de larga, 3 cm de ancha. **Inflorescencia:** 1 ó 2, de una espata estrecha, aguda, de 1 cm de largo, el pedúnculo de 2 cm, el raci-

mo erecto, multifloro, dístico; brácteas florares cuculadas, agudas, boca ancha, semiimbricadas, 2,8 mm de largo; pedicelo 2 mm, ovario 1,8 mm. **Flores:** de tamaño mediano, de lado. **Sépalos:** similares, patentes, gris-rosado, ampliamente unidos en la base, anchamente aovados, corto-acuminados en el ápice, con 3 venas confluentes al extremo, 2 mm de ancho, 2,8 mm de alto, levemente verrugosos adentro, los órganos centrales rojos. **Pétalos:** subrectangulares cóncavos, el margen superior curvo, grueso, ligeramente verrugoso, 3 venas, 1,2 mm de ancho y de alto. **Labelo:** 1 mm de largo 1,3 mm de ancho, redondeado o aovado visto de frente, de lado es triangular obtuso, visto por encima, subcuadrado en el área basal, se amplía en 2 lóbulos laterales para converger adelante en un lóbulo obtuso, el disco limitado adelante por 2 barras transversales separadas por el glenión, con 3 callos granulados hacia atrás. **Columna:** 1,3 mm de alto, se dilata hacia arriba hasta 1,3 mm; los estigmas son curiosamente puntudos arriba, sobrepasando el contorno del clinandrio, como 2 pequeñas orejas; antera 0,6 x 0,6 mm.

Etimología: del latín *auricula*, oreja, en alusión a la forma de los estigmas.

Comentarios: *Stelis auriculata* es una planta mediana con hojas oblongas. Espigas multifloras con flores bicolores, rugosas; los estigmas son puntudos como pequeñas orejas.

SUMMARY

A medium sized **plant** up to 25 cm tall. **Leaf** elliptic-oblong, obtuse, tridenticulate, 10 x 3 cm. **Inflorescence** up to 18 cm long, distichous, many flowered; floral bracts cucullate acute, wide; flowers small. **Sepals** similar, much connate at the base, broadly ovate, shortly acuminate, 3-veined, the surface rugose, grayish-pink, cream colored toward the center with reddish brown edges, the central organs reddish. **Petals** subrectangular at the base, curved, thickened rugose at the upper margin, concave, 3-veined. **Lip** ovate in front view, the apex obtuse, the disc trilobate, with two transverse bars. **Column** stelid wide at the apex, the stigmatic lobes curiously pointed like two little ears.

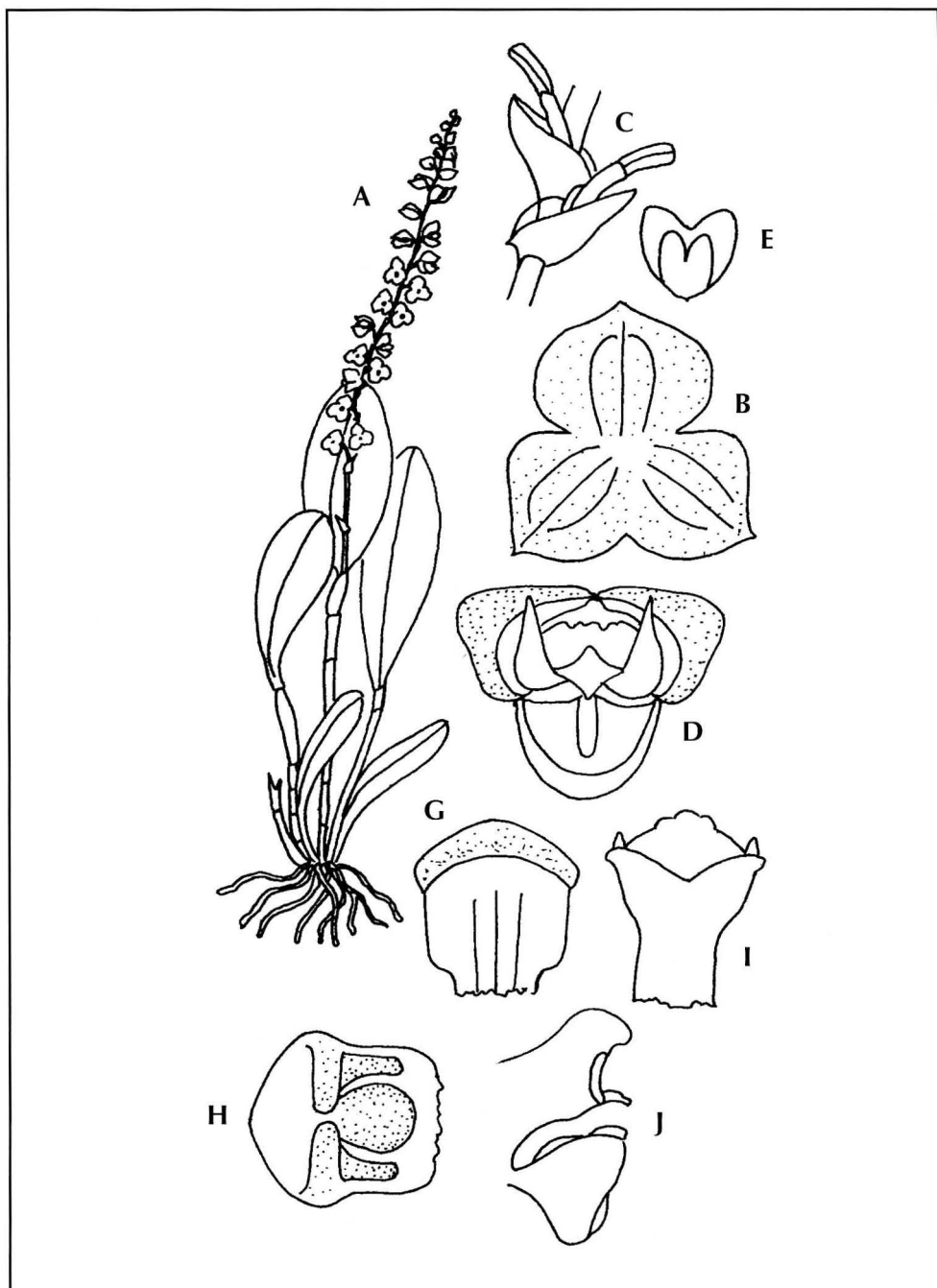


Figura 5.

STELIS AURICULATA

- A. Planta. B. Sépalos. C. Inflorescencia. D. Aparato Central de la flor. E. Antera.
 F. Polinario. G. Labelo (vientre y perfil). H. Pétalo. I. Columna (vientre).
 J. Columna y labelo (lado).